

La macinatrice a martelli modello MBS è una macchina ad alto rendimento, atta particolarmente ad impianti a carattere industriale per la macinazione di prodotto d'impiego zootecnico. La costruzione, semplice e robusta, garantisce la maggiore sicurezza per il personale ed un accesso facile a tutte le parti della macinatrice. All'entrata della macchina

una valvola regola la caduta del prodotto verso destra o verso sinistra. Con questo sistema i martelli vengono girati una sola volta. Il rotore, montato su cuscinetti a sfere, è munito di martelli, in acciaio speciale trattato, reversibili e collocati in modo particolare per ottenere una produzione superiore a quella delle macinatrici normali.

The hammer mill type MBS is the result of our continuous research for increasing the performance of grinding systems in modern mills. Its design, simple and strong, allows for easy and safe access to all parts of the machine. A diverter valve located at the inlet deviates the product in the same direction of the rotor rotation.

The rotor, driven by a reversible motor, runs on ball bearings. The hammers, made from special hardened steel, are reversible and can be turned round for longer life.

La macchina nei suoi diversi modelli e capacità può essere fornita con motori varianti da 30 a 250 Kw, a 4 o 2 poli, per velocità periferica del rotore da 46 a 94 m/sec. La superficie del vaglio va da 54 dm² sino a 210 dm².

The hammer mill is available in various models that range from 40 kW up to 250 kW motors, at 6, 4 or 2 poles for a peripheral speed of the hammers from 46 to 94 m/sec. The screen surface ranges from 54 dm² up to 210 dm².



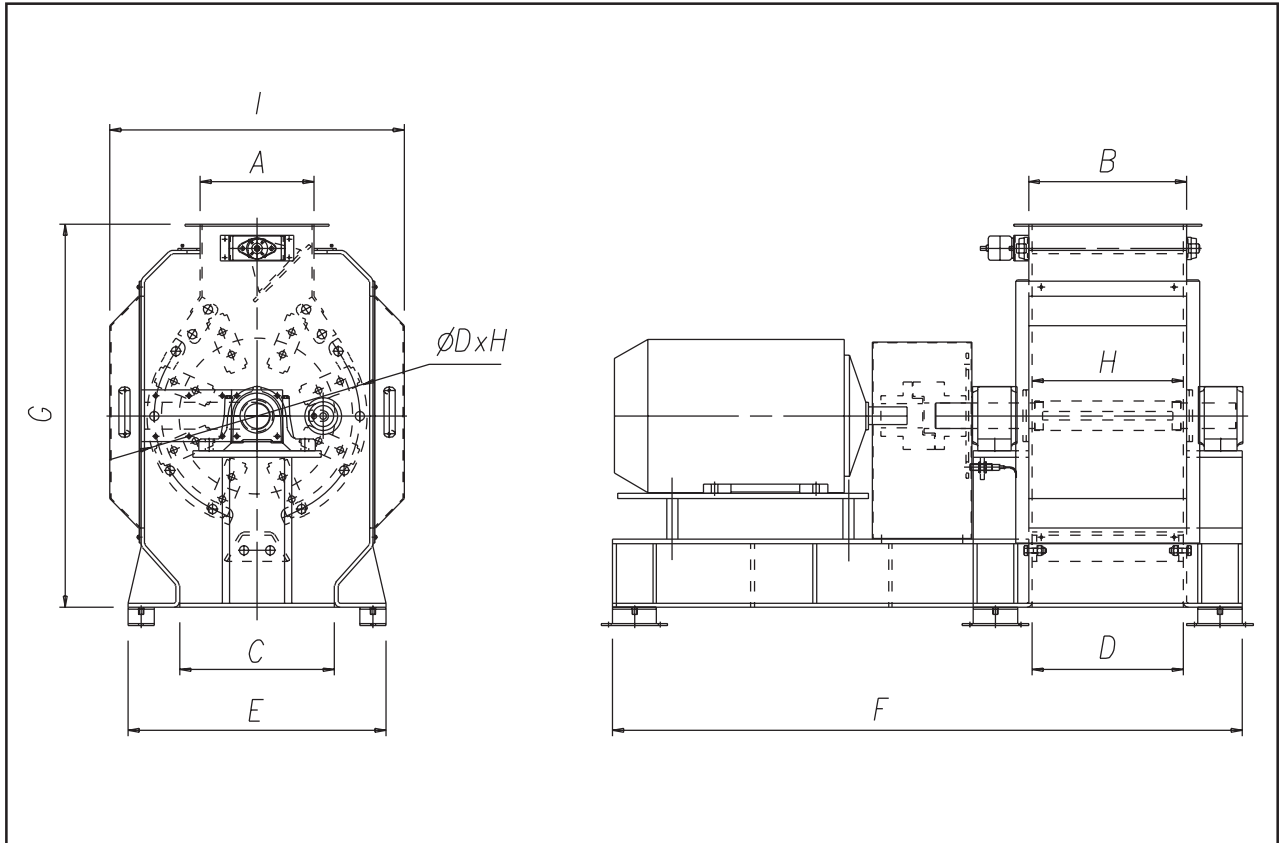
GBS GROUP

SANGATI  BERGA

 **GOLFETTO**

GBS GROUP SPA - Corso Stati Uniti, 7 35127 Padova (Italy) Tel. (39) 049 8949494 Fax (39) 049 8949400
Factory: 31055 Quinto di Treviso (Italy) Via F.lli Bandiera, 3 Tel. (39) 0422 476700 Fax (39) 0422 476800

www.gbsgroupspa.com info@gbsgroupspa.com



Modello Type	Motore Motor kW	A	B	C	D	E	F	G	H	I	$\varnothing D$
MSB 60/40	30÷55	310	430	420	410	700	1710	1040	355	800	600
MSB 60/60	30÷75		620		600		1900		545		
MSB 60/80	75÷132		810		790		2210		735		
MSB 60/100	110÷200		1000		980		2400		925		
MSB 120/50	110÷160	520	1020	500	1300	2300	1600	450	1470	1200	
MSB 120/75	160÷200	770		750				2550			690