



Il plansifter SPM2 è costituito da due pacchi stacci a 8, 10 o 12 stacci realizzati in legno pregiato con rivestimento in laminato plastico, che favorisce lo scarico dei prodotti ed evita il loro ristagno.

Questa caratteristica conferisce la massima igienicità. Ogni staccio è munito di telaio portavello intercambiabile da mq. 0,60 per il modello SPM2 106 e 0,82 per il modello SPM2 128.

This machine is composed of two sieve boxes with 8, 10 or 12 special wooden sieves with a laminated plastic coating which favours discharging of the products and avoids their stagnation.

This feature is a guarantee of maximum hygiene. Each sieve is equipped with an interchangeable sieve frame, with a sifting surface of 0.60 sq.m. for the Plansifter type SPM2 type 106 and 0.82 sq.m. for the type SPM2 128.

La sospensione del plansichter è attuata attraverso canne in materiale sintetico. Lo smontaggio degli stacci e la sostituzione dei telai portavelo sono operazioni facili e veloci. Nella struttura metallica del plansichter sono alloggiati il movimento centrale, il motore di comando e i due pacchi di stacci. Nella stessa struttura, inoltre, sono state ricavate le bocchette di ispezione prodotto. A richiesta, ogni canale viene costruito a 2 entrate, dividendo lo schema orizzontalmente, per due passaggi distinti di abburattamento. Il plansichter bicanale SPM2 può avere fino ad 8 scarichi per canale.

The plansifter hangs from the ceiling by means of synthetic rods. The disassembly of the sieves and the substitution of the sieve frames are easy and quick operations. The central movement, the drive motor and two sieve boxes are positioned in the plansifter metal structure, which has been equipped with inlet spouts for product inspection. On request, each channel may be provided with 2 inlets, which results in a horizontally divided scheme, allowing two separate sifting passages. The double channel plansifter SPM2 may be equipped with up to 8 outlets per channel.



Particolare canale portastacci e vista del movimento centrale
Detail of sieve holder section and view of control movement



Particolare dello staccio con telai portavelo
Detail of sieve with sieve holding frame

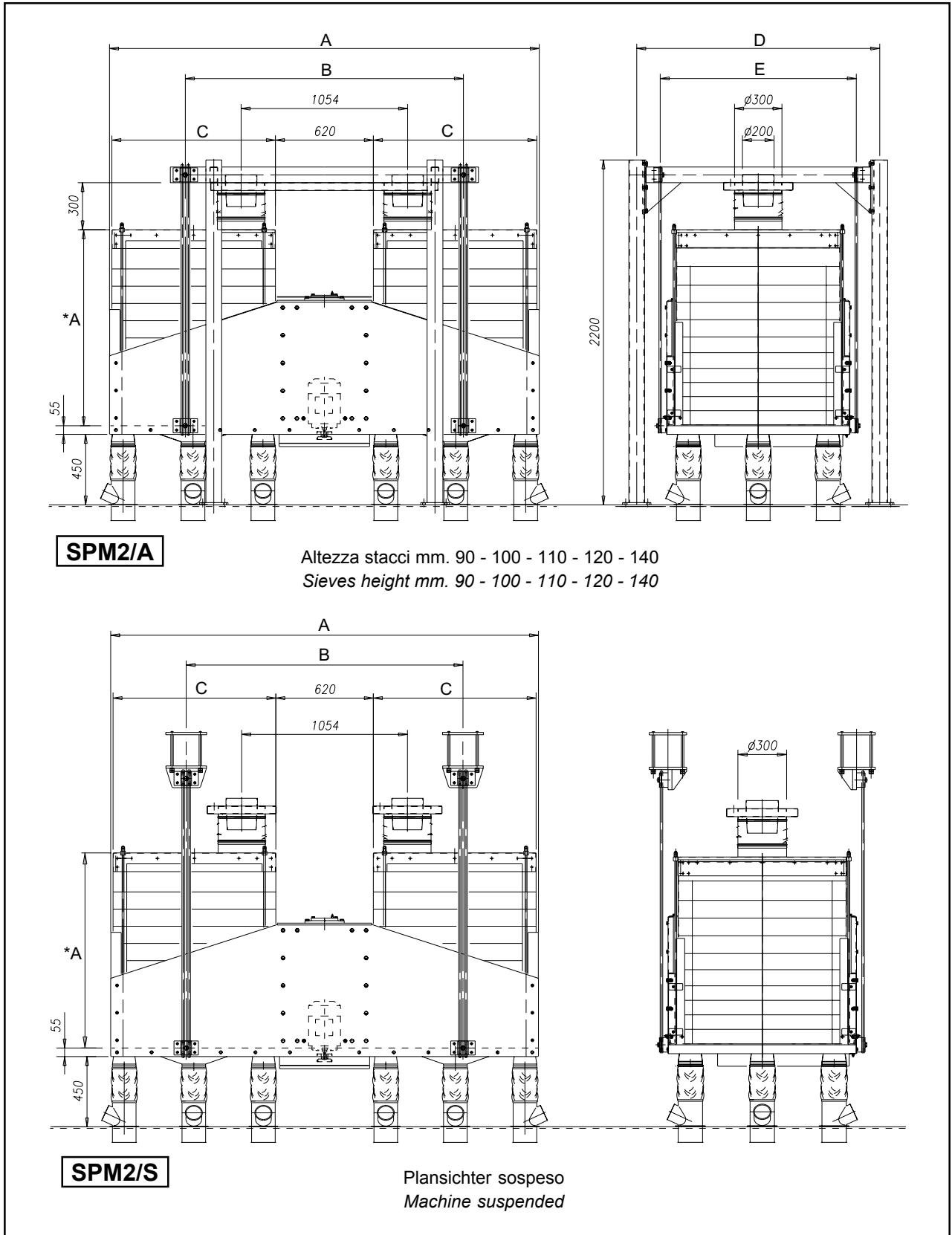
GBS GROUP

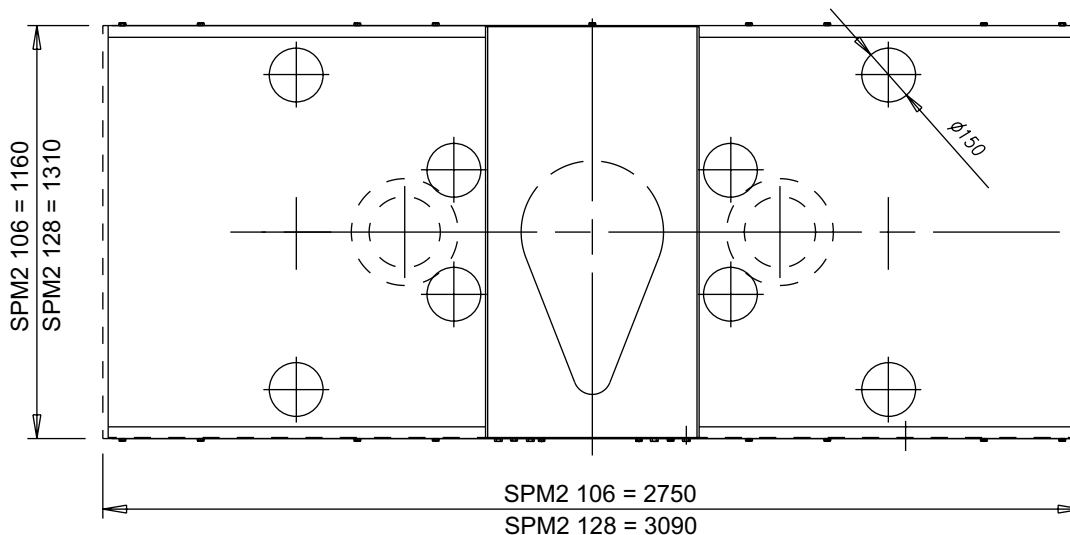
SANGATI  BERGA

 GOLFETTO

GBS Group S.p.a. - Corso Stati Uniti, 7 - Padova - Italy Tel. (39) 049 8949494 Fax (39) 049 8949400
Factory of: Quinto di Treviso - Italy - Via F.lli Bandiera, 3 Tel. (39) 0422 476700 Fax (39) 0422 476800

www.gbsgroupspa.com info@gbsgroupspa.com





La produzione e la configurazione di entrate ed uscite dipendono dallo schema richiesto e dal tipo di prodotto.
Capacity, inlet and outlet configurations as well as quantity and type of sieve holding frames depend on the flow scheme selected and product type.

MODELLO TYPE	n° stacci n° sieves	*A	Superficie stacc. Net sieving area mq.	Motore Motor Kw	Peso Weight Kg.
SPM2 106/8 A-S	8 + 8	1000	9,60	3	1500
SPM2 106/10 A-S	10 + 10	1200	12,00	3	1600
SPM2 106/12 A-S	12 + 12	1250	14,40	3	1700
SPM2 128/8 A-S	8 + 8	1000	13,10	4	2000
SPM2 128/10 A-S	10 + 10	1200	16,40	4	2200
SPM2 128/12 A-S	12 + 12	1250	19,70	4	2400

MODELLO TYPE	A	B	C	D	E
SPM2 106 A-S	2720	1760	1035	1538	1241
SPM2 128 A-S	3090	1910	1191	1838	1441

GBS GROUP

SANGATI  BERGA

 **GOLFETTO**

GBS Group S.p.a. - Corso Stati Uniti, 7 - Padova - Italy Tel. (39) 049 8949494 Fax (39) 049 8949400
 Factory of: Quinto di Treviso - Italy - Via F.lli Bandiera, 3 Tel. (39) 0422 476700 Fax (39) 0422 476800

www.gbsgroupspa.com info@gbsgroupspa.com